

Program Publisiti dan Penyertaan Awam DRAF RANCANGAN TEMPATAN DAERAH RAUB, PAHANG 2035 (PENGANTIAN)

Bermula Pada **22 September 2021** sehingga **21 Oktober 2021 (Hari Bekerja)**

LOKASI SEMAKAN TETAP

MAJLIS DAERAH RAUB (RUANG LEGAR)
27600 Raub,
Pahang Darul Makmur

PLANMalaysia@Pahang (RUANG LEGAR)
(Jabatan Perancangan Bandar dan Desa Negeri Pahang)
Tingkat 4, Kompleks Tun Razak (KOMTUR)
Bandar Indera Mahkota, 25990 Kuantan,
Pahang Darul Makmur

SEMAKAN ATAS TALIAN (ONLINE)

LAMAN WEB PLANMalaysia (Portal ePublisiti 2.0)
<http://epublisiti.townplan.gov.my>

LAMAN WEB PLANMalaysia@Pahang
<http://jpbdd.pahang.gov.my>

LAMAN WEB MAJLIS DAERAH RAUB
<http://mdraub.gov.my>

APA ITU RANCANGAN TEMPATAN (RT) ?

Satu dokumen perancangan guna tanah dan fizikal yang mengandungi Peta Cadangan Guna Tanah dan Pernyataan Bertulis yang disokong dengan pelan subjek dan garis panduan pembangunan yang disediakan selaras dengan peruntukan Subseksyen 16 (1), Akta Perancangan Bandar dan Desa 1976 (Akta 172)

Pihak Berkuasa Perancang Tempatan (PBPT) boleh pada bila-bila masa membuat cadangan untuk perubahan, pembatalan atau **PENGGANTIAN** suatu rancangan tempatan.

PROFIL DAERAH RAUB

UNJURAN PENDUDUK 2020 - 2035

108,940 orang (2020)
136,600 orang (2035)

KELUASAN DAERAH RAUB

226,891.00 HEKTAR

Sumber : Draf RT Daerah Raub, Pahang 2035 (Penggantian)

WAWASAN PEMBANGUNAN DAERAH RAUB

"Lembah Agro Lestari 2035"

TEMA BANDAR

"Raub Bandar Agro Warisan"

5 PERMATA RAUB (RAUB 5 GEMS)

PERMATA 1
Durian Musang King

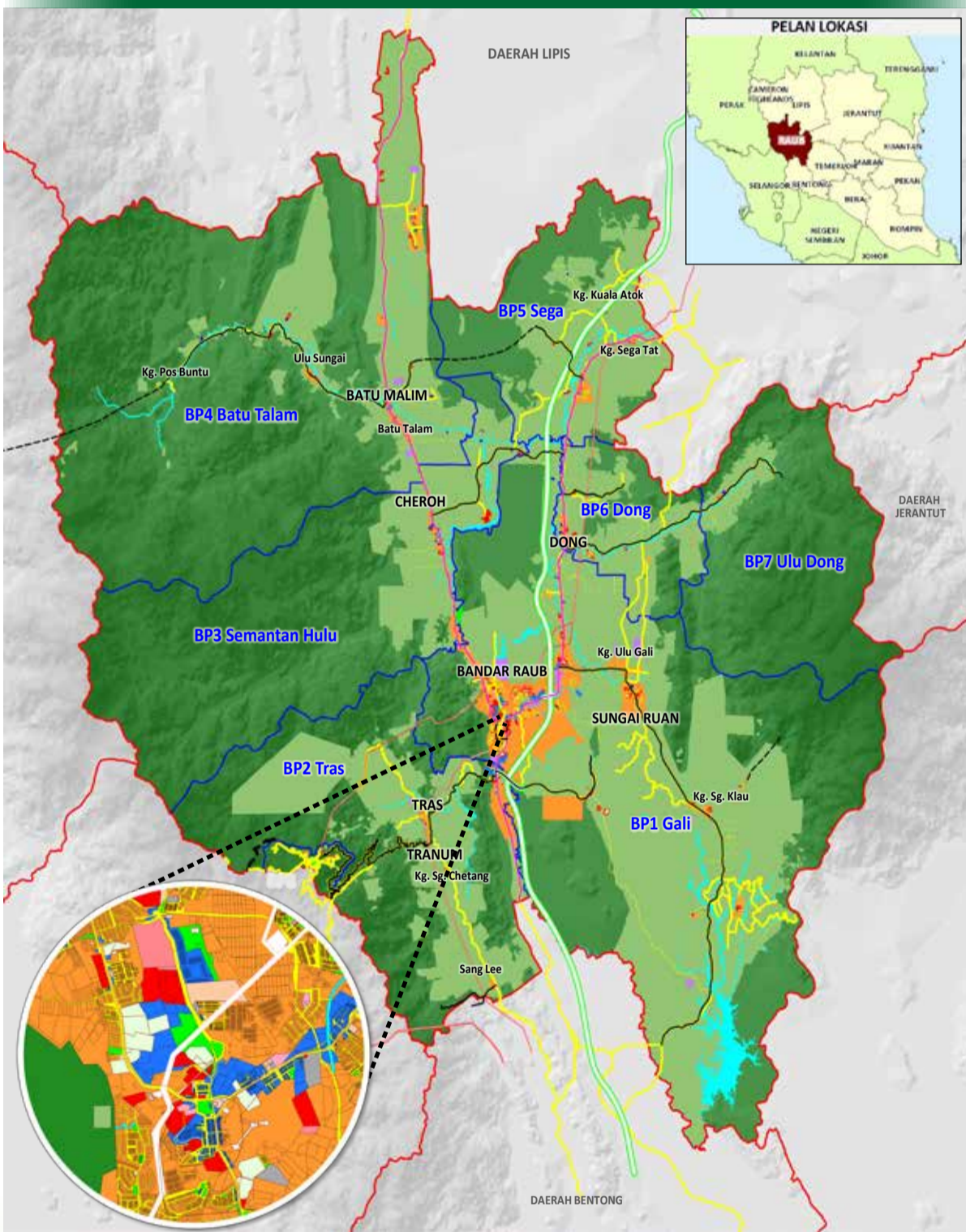
PERMATA 2
Bukit Fraser
Warisan Tanah Tinggi, Warisan Alam, Pusat Aktiviti Bird Watching dan Biodiversity Centre.

PERMATA 3 (POTENSI)
Cadangan Projek Geopark Benum
Cadangan Projek Geopark Benum dan High Conservation Value Forest (HCVF) di Hutan Simpan Kekal (HSK) Benum.

PERMATA 4
Bandar Raub
Raub Bandar Agro Warisan dan Bandar Warisan Perlombongan (menjadi hentian utama Lebuh raya CSR).

PERMATA 5
Eko-Pelancongan
Rafflesia (Bunga Pakma), Kepelbagaian Spesies Flora dan Fauna, Taman Eko Rimba dan Resort Bertaraf Antarabangsa.

PETA CADANGAN GUNA TANAH DAERAH RAUB 2035



CADANGAN PEMBANGUNAN



Projek Fokus Strategik

- FS1** Raub Agropolitan.
- FS2** Penjenamaan dan Promosi Pelancongan Bersepadu Daerah Raub.
- FS3** Raub Bandar Agro Warisan (Raub Agro Heritage City).
- FS4** Bukit Fraser Tanah Tinggi Eko Warisan.
- FS5** Kompleks Benum sebagai Kawasan Geopark.
- FS6** Infrastruktur Strategik.
- FS7** Placemaking Raub.
- FS8** Dong Pekan Warisan Pasar Sehari.
- FS9** Sungai Ruan Pusat Agro Satelit-durian.
- FS10** Batu Malim Pekan Pesisir Sungai.
- FS11** Pusat Interaktif Komuniti.
- FS12** Pensasaran Status Majlis Perbandaran. Raub

Projek Berimpak Tinggi

- FS1-1** Cadangan Model Biznes Raub Agropolitan.
- FS1-2** Cadangan Pusat Agrotek @ Raub Agrotech Centre (RATEC).
- FS3-1** Cadangan RATEC@IC sebagai Hab Agro Biz Raub.
- FS3-2** Cadangan Laman Bisnes Raub @ Raub Bisnes Garden (Tanjung Gadong).
- FS3-3** Cadangan Pusat Urban Raub @ Raub Urban Centre (RUC).
- FS3-4** Cadangan RAUB 21.
- FS4-1** Cadangan Taman Negeri Bukit Fraser.
- FS4-5** Cadangan Taman Floria Bukit Fraser.
- FS6-1** Cadangan Sasaran 30% NRW.
- FS6-2** Cadangan Akses Rentas Negeri : Slim River-Pos Buntu-Ulu Sungai.
- FS8-2** Cadangan Menaik Taraf Dataran Kejut sebagai Nodus Utama Dong.
- FS9-1** Cadangan Kompleks Pekan Agro Satelit Bersepadu Sungai Ruan.
- FS10-1** Cadangan RNR Batu Malim.
- FS11-3** Cadangan Pusat Pelancongan Perkampungan Orang Asli di Kampung Orang Asli (KOA) Pos Buntu.
- FS12-1** Cadangan Memperkukuhkan Struktur Organisasi Majlis Perbandaran Raub.



CADANGAN GUNA TANAH DAERAH RAUB 2035

PECAHAN GUNA TANAH	KELUASAN (HEK.)	(%)
Perumahan/Kampung/Felda	5,200.23 HEK.	2.29 %
Komersial	452.82 HEK.	0.20 %
Industri	421.15 HEK.	0.19 %
Institusi dan Kemudahan Masyarakat	659.39 HEK.	0.29 %
Tanah Lapang dan Rekreasi	154.07 HEK.	0.07 %
Pengangkutan	1927.44 HEK.	0.85 %
Infrastruktur dan Utiliti	62.55 HEK.	0.03 %
Pertanian	77,566.15 HEK.	34.19 %
Badan Air	3866.83 HEK.	1.70 %
Hutan	136,580.37 HEK.	60.20 %
KESELURUHAN	226,891.00 HEK.	100 %

Sumber : Draf RT Daerah Raub, Pahang 2035 (Penggantian)

PERANAN ANDA ?

PANDANGAN, CADANGAN DAN MAKLUMBALAS BOLEH DIKEMUKAKAN MELALUI BORANG BANTAHAN AWAM KEPADA ALAMAT SEPERTIMANA BERIKUT :

YANG DIPERTUA
Majlis Daerah Raub,
27600 Raub,
Pahang Darul Makmur

ATAU

PENGARAH
PLANMalaysia@Pahang
(Jabatan Perancangan Bandar dan Desa Negeri Pahang)
Tingkat 4, Kompleks Tun Razak, Bandar Indera Mahkota,
25990 Kuantan, Pahang Darul Makmur

"Weh, Moh ke Raub !"

Bantahan atau Cadangan juga boleh disalurkan melalui imbasan KOD QR

